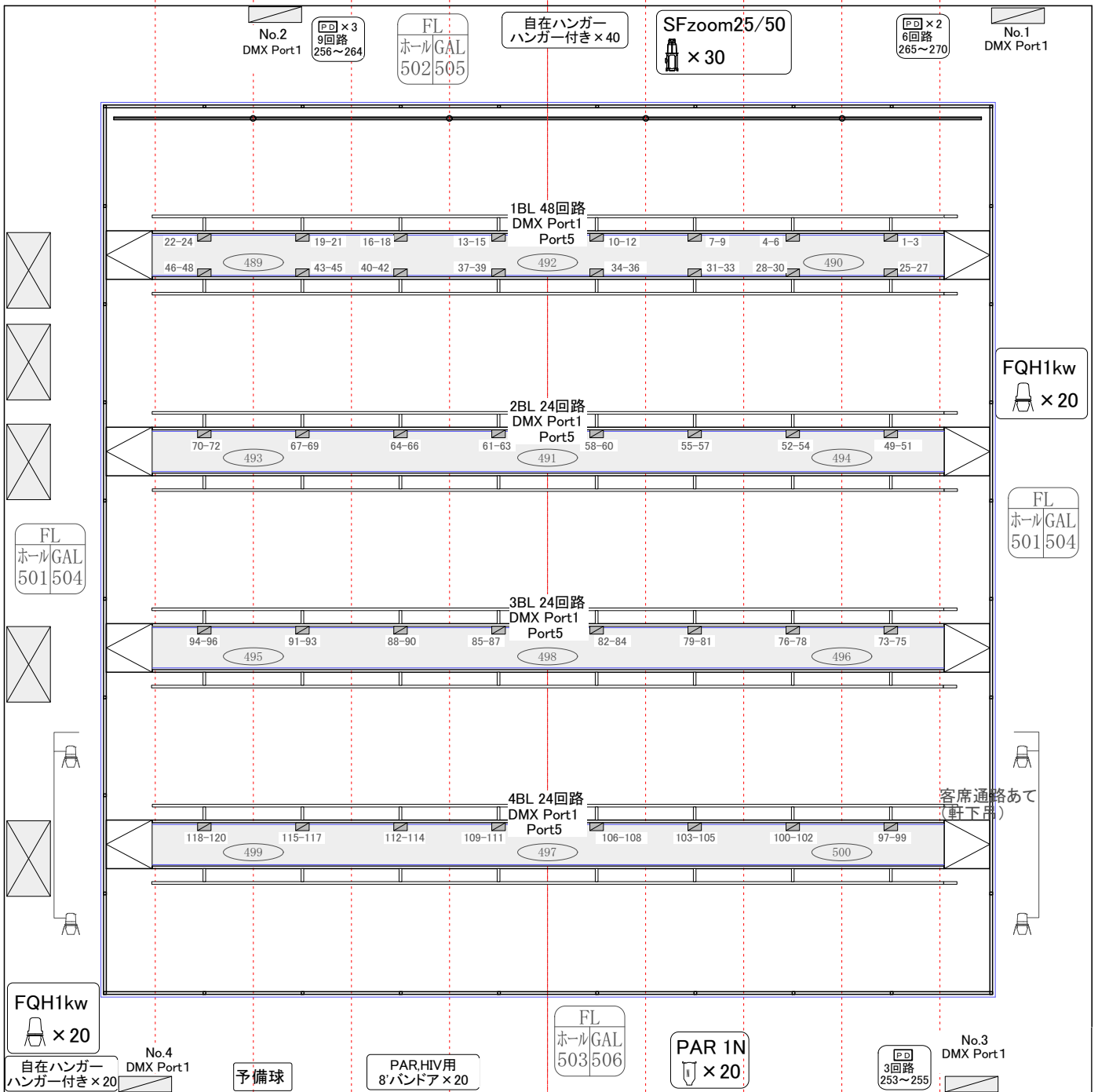


4 3 2 1 CL 1 2 3 4



ブリッジ電源盤

- DMX 2口
- C型20A直 24回路

GAL電源盤

- DMX 1口
- C型20A直 12回路
- D型20A直 8回路
- 60A直 4回路

ブリッジダクト

- DMX 1口
- AC 1口
- C型20A調 3回路
- D型20A直 2回路
- 60A直 1回路

作業灯/客電アドレス

ブリッジ下ダウンライト

1BL	489 / 492 / 490	すのこ作業灯	121/145
2BL	493 / 491 / 494	ブリッジLED	白146 青147
3BL	495 / 498 / 496	客席通路あて	287/289
4BL	499 / 497 / 500		

FL ホール FL GAL

下上	501	下上	504
奥	502	奥	505
客席	503	客席	506

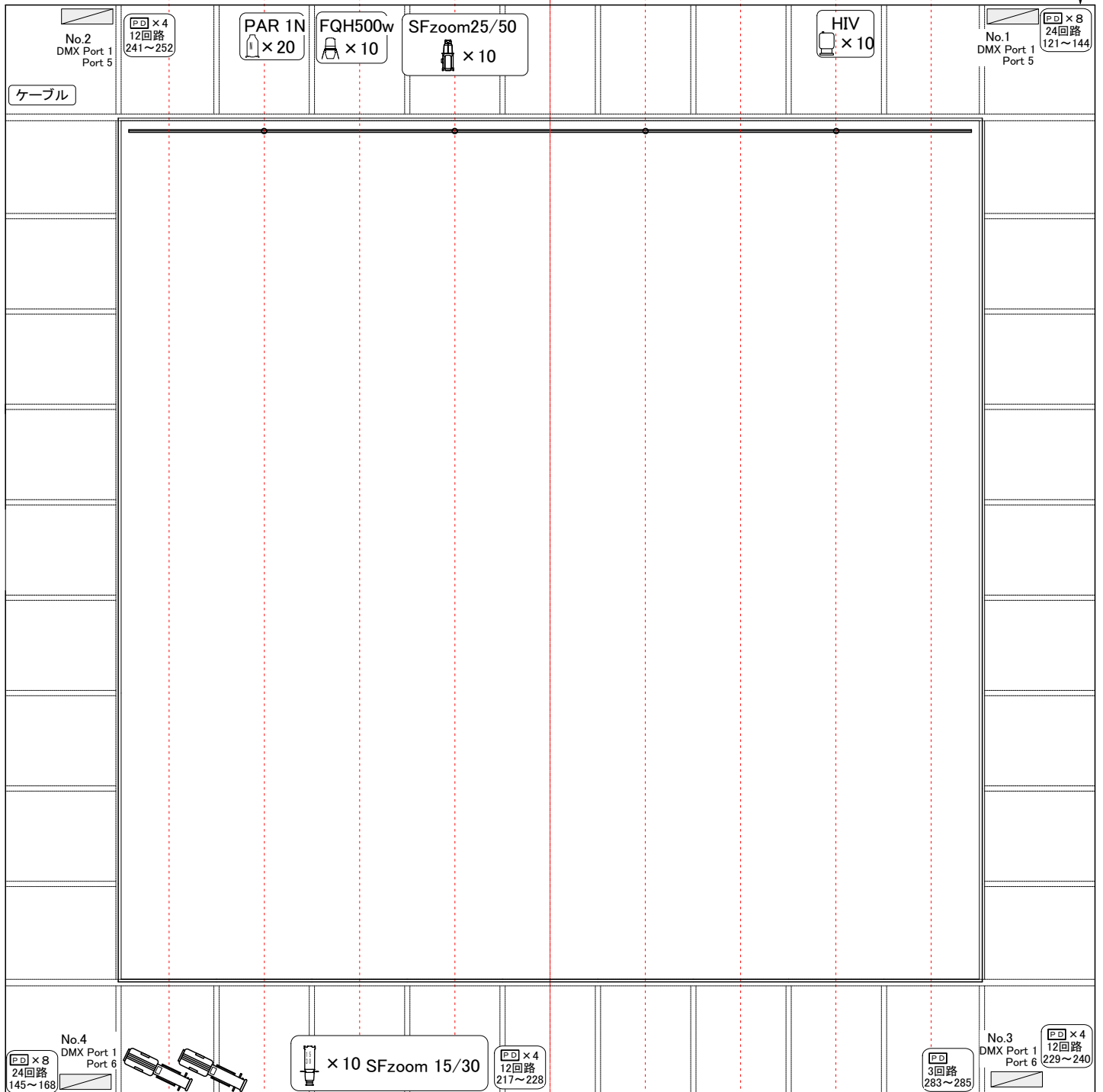
DMX回線について
 劇場の調光卓において3回線の出力が可能です。
 Port 1 デイマー(空き300番台)
 Port 5,6 ムービング用
 持込み卓においても3回線の使用が可能です。

2ブリッジ前センターにプロセSPあり。
 詳しくは劇場図面をご参照ください。

2GAL/ブリッジ

4 3 2 1 CL 1 2 3 4

但し121は作業灯で使用

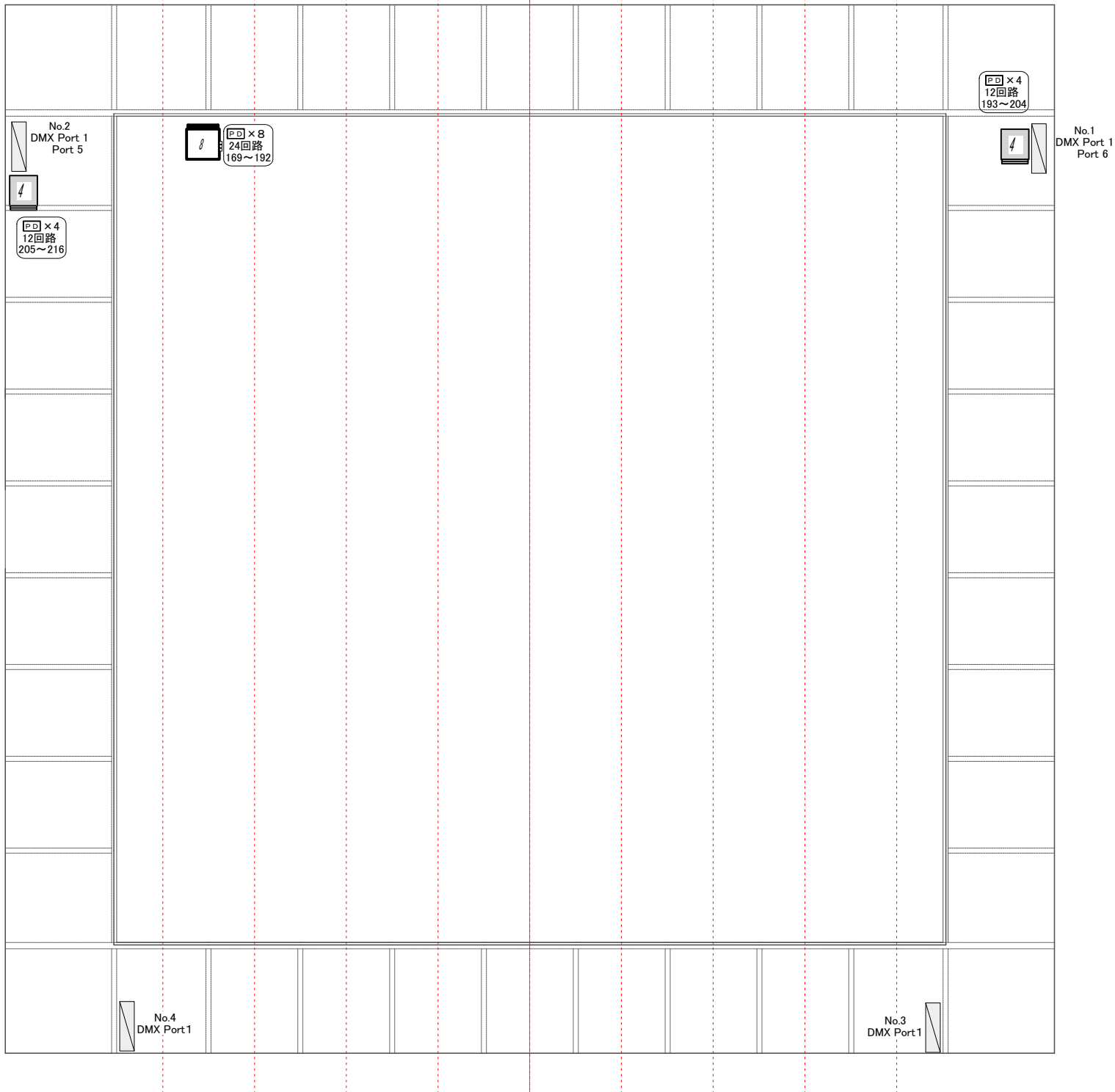



但し145~147は作業灯で使用

- GAL電源盤
- ・DMX 2口
 - ・C型20A直 12回路
 - ・D型20A直 8回路
 - ・60A直 4回路


1 GAL


4 3 2 1 CL 1 2 3 4



 STAGE電源盤

- DMX 2口 (但し客席側盤は1口)
- C型20A直 12回路
- D型20A直 8回路
- 60A直 4回路

 PD8台ラック × 1

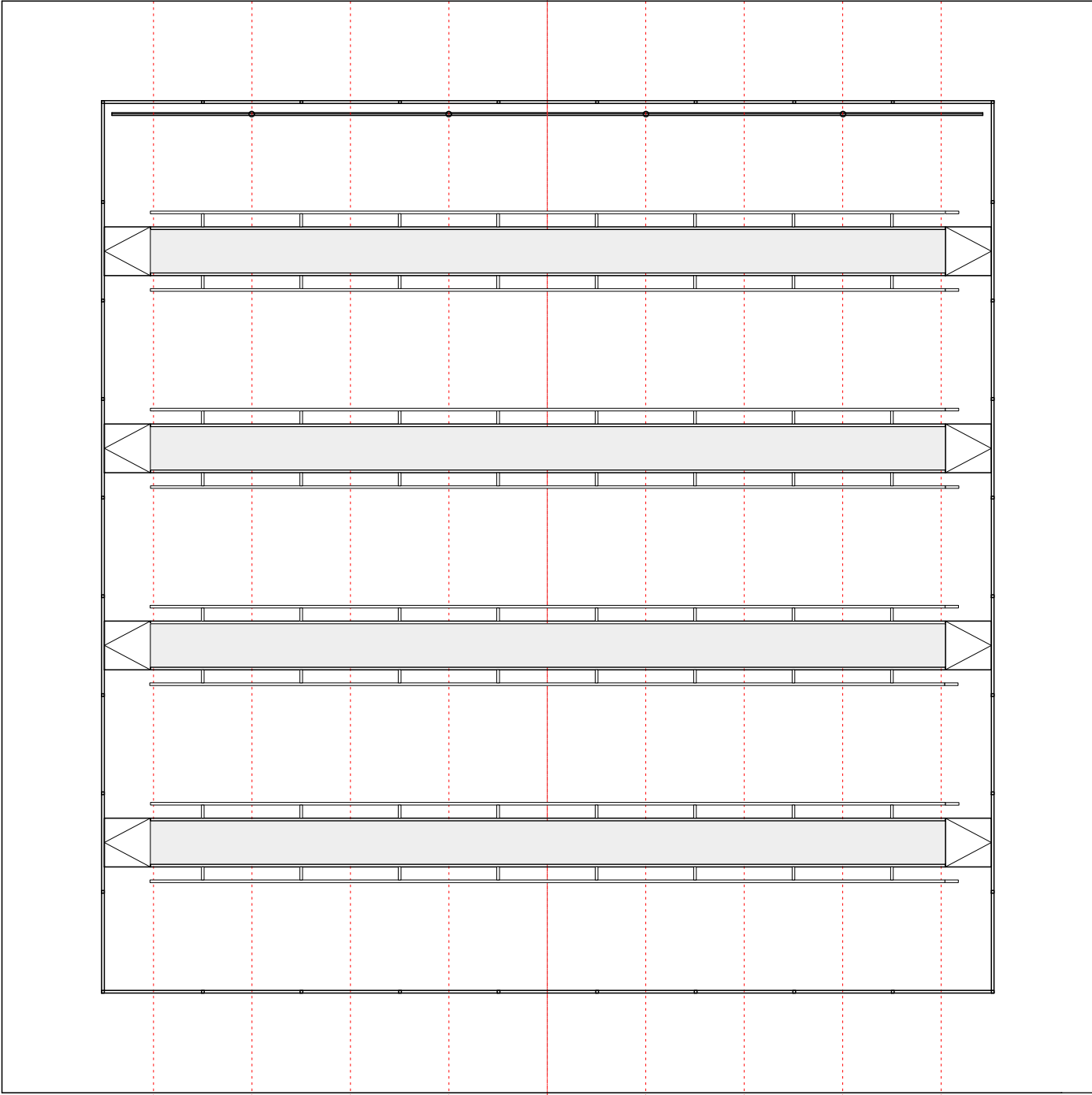
 PD4台ラック × 2

ステージ回路について

ステージには調光回路はなく、3chのポータブルディマ一(PD)を用意する形になります。
通常はPDが4台載ったラックを電源盤1,2付近に置きます。
他にPD8台のラックが1ヶあり、いずれかの電源盤からカムロックで供給します。

STAGE

4 3 2 1 CL 1 2 3 4



ホール1

負荷No.	負荷名称	負荷No.	負荷名称	負荷No.	負荷名称	負荷No.	負荷名称	負荷No.	負荷名称	負荷No.	負荷名称	負荷No.	負荷名称	負荷No.	負荷名称	負荷No.	負荷名称	負荷No.	負荷名称				
1	1BL1	1		121	1GAL上奥	121	作業灯	181		241	1GAL 1	241		301	空きアドレス	361	空きアドレス	421	2BL-ND	5	481	持込3-ND	1
2		2		122		122		182		242		242		302		362		422		6	482		2
3		3		123		123		183		243		243		303		363		423		7	483		3
4		4		124		124		184		244	1GAL 2	244		304		364		424		8	484		4
5		5		125		125		185		245		245		305		365		425	3BL-ND	1	485	持込4-ND	1
6		6		126		126		186		246		246		306		366		426		2	486		2
7		7		127		127		187		247	1GAL 3	247		307		367		427		3	487		3
8		8		128		128		188		248		248		308		368		428		4	488		4
9		9		129		129		189		249		249		309		369		429		5	489	客席 1BL下	1
10		10		130		130		190		250	1GAL 4	250		310		370		430		6	490	1BL上	2
11		11		131		131		191		251		251		311		371		431		7	491	2BL中	3
12		12		132		132		192		252		252		312		372		432		8	492	1BL中	4
13		13		133		133		193	フロア1	253	2GAL 1	253		313		373		433	4BL-ND	1	493	2BL下	5
14		14	3BL	73		73		194		254		254		314		374		434		2	494	2BL上	6
15		15		74		74		195		255		255		315		375		435		3	495	3BL下	7
16		16		75		75		196		256	2GAL 2	256		316		376		436		4	496	3BL上	8
17		17		76		76		197		257		257		317		377		437		5	497	4BL中	9 誘導灯連動
18		18		77		77		198		258		258		318		378		438		6	498	3BL中	10
19		19		78		78		199		259	2GAL 3	259		319		379		439		7	499	4BL下	11
20		20		79		79		200		260		260		320		380		440		8	500	4BL上	12
21		21		80		80		201		261		261		321		381		441	1GP1-ND	1	501	ホールFL 南北	1
22		22		81		81		202		262	2GAL 4	262		322		382		442		2	502	東	2
23		23		82		82		203		263		263		323		383		443		3	503	西	3
24		24		83		83		204		264		264		324		384		444		4	504	GAL FL 南北	4
25	1BL2	25		84		84		205	フロア2	265	2GAL 5	265		325		385		445	2GP1-ND	1	505	東	5
26		26		85		85		206		266		266		326		386		446		2	506	西	6
27		27		86		86		207		267		267		327		387		447		3	507	FL予備	507
28		28		87		87		208		268	2GAL 6	268		328		388		448		4	508		508
29		29		88		88		209		269		269		329		389		449	1GP2-ND	1	509		509
30		30		89		89		210		270		270		330		390		450		2	510		510
31		31		90		90		211		271	stage 1	271		331		391		451		3	511		511
32		32		91		91		212		272		272		332		392		452		4	512		512
33		33		92		92		213		273		273		333		393		453	2GP2-ND	1			
34		34		93		93		214		274	stage 2	274		334		394		454		2			
35		35		94		94		215		275		275		335		395		455		3			
36		36		95		95		216		276		276		336		396		456		4			
37		37		96		96		217	1GAL1	277	stage 3	277		337		397		457	1GP3-ND	1			
38		38		97	4BL	97		218		278		278		338		398		458		2			
39		39		98		98		219		279		279		339		399		459		3			
40		40		99		99		220		280	stage 4	280		340		400		460		4			
41		41		100		100		221		281		281		341		401	1BL1-ND	1	461	2GP3-ND	1		
42		42		101		101		222		282		282		342		402		462		2			
43		43		102		102		223		283	1GAL 5	283		343		403		463		3			
44		44		103		103		224		284		284		344		404		464		4			
45		45		104		104		225		285		285		345		405		465	1GP4-ND	1			
46		46		105		105		226		286		286		346		406		466		2			
47		47		106		106		227		287		287		347		407		467		3			
48		48		107		107		228		288		288		348		408		468		4			
49	2BL	49		108		108		229	1GAL2	289		289		349		409	1BL2-ND	1	469	2GP4-ND	1		
50		50		109		109		230		290	ディスク1	正転		350		410		470		2			
51		51		110		110		231		291		逆転		351		411		471		3			
52		52		111		111		232		292	ディスク2	正転		352		412		472		4			
53		53		112		112		233		293		逆転		353		413		473	持込1-ND	1			
54		54		113		113		234		294	空きアドレス			354		414		474		2			
55		55		114		114		235		295				355		415		475		3			
56		56		115		115		236		296				356		416		476		4			
57		57		116		116		237		297				357		417	2BL-ND	1	477	持込2-ND	1		
58		58		117		117		238		298				358		418		478		2			
59		59		118		118		239		299				359		419		479		3			
60		60		119		119		240		300				360		420		480		4			
				120		120																	

ダウンライト
 1BL 489 | 492 | 490
 2BL 493 | 491 | 494
 3BL 495 | 498 | 496
 4BL 499 | 497 | 500

FL GAL下 **すのこ作業灯**
 下上 501 121/145
 舞台奥 502
 客席 503 LED白 LED青
 146 147

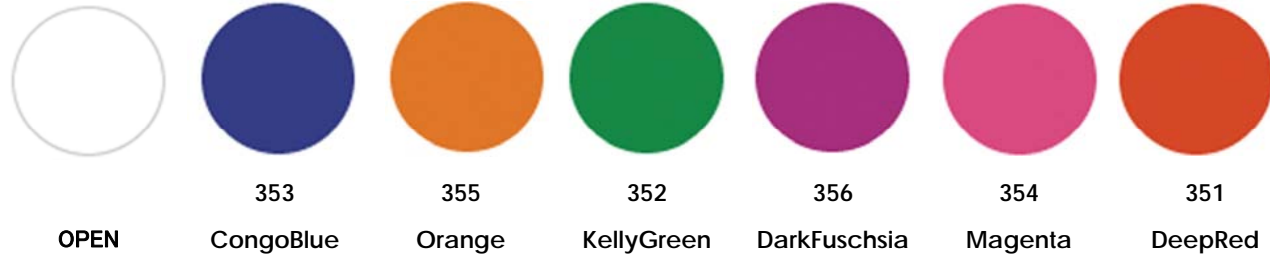
FL 1 GAL
 下上 504 通路あて
 舞台奥 505 287/289
 客席 506

・スモークマシン等、持込機材でDMXアドレスを必要とする際は**空きアドレス**から設定してください。

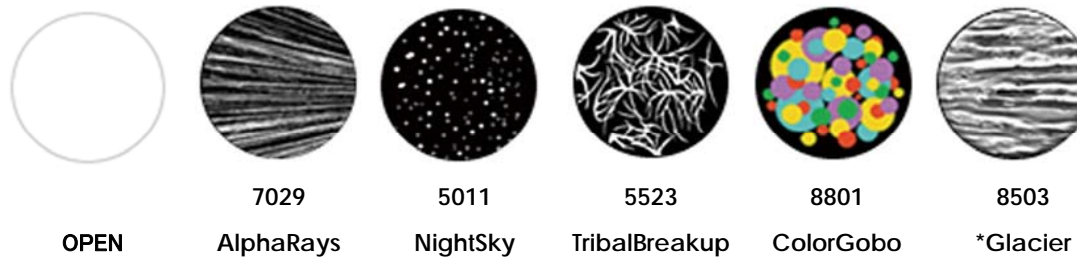
・誘導灯はアドレス**497**に連動するように設定されていますが、変更は可能です。ご相談ください。

名称	型番	メーカー	員数	サイズ	重量	備考
調光卓						
MARIONET STAR 改		丸茂電機	2			
移動型調光器						
2kw×3ch 移動型調光器(60A)	MCD-2003I-160-L	丸茂電機	14		7.7kg	
灯体						
1.2kwHMIムービング SPOT	VL3500Q Spot	VARI-LIGHT	4		44kg	クーリングタイム30分
1.2kwHMIムービング WASH	VL3000Q Wash	VARI-LIGHT	2		37kg	クーリングタイム30分
575WHMIムービング SPOT	VL1000 ERS Arc	VARI-LIGHT	8	200×200mm	40kg	バラスト込重量
1kwフレネルレンズスポット	FQH-1000WS1-16RC2	丸茂電機	40	245×245mm	6.8kg	バンドア付き
500wフレネルレンズスポット	FQH-500WS1-RC2	丸茂電機	10	195×195mm	4.3kg	バンドア付き
750wプロファイルスポット(15-30°)	Source Four ZOOM	ETC	10	190×190mm	10.7kg	
750wプロファイルスポット(25-50°)	Source Four ZOOM	ETC	40	190×190mm	8.8kg	
1kwパーライト ナロー	SPHⅢ-1000W-AL	丸茂電機	40	245×245mm	3.4kg	
1kwハイベックスレンズスポット	LNH2-250H-1000W	丸茂電機	10	245×245mm	6.3kg	
1kwプロジェクタースポット	EPD3-1000W	丸茂電機	2		9.9kg	
同上 ディスクマシン	VSD3	丸茂電機	2		8.4kg	コントローラ含
同上 先玉 4.6.8.10.12型	SDD3-4/6/8/10/12	丸茂電機	各2	195×195mm	5kg	8/12は座・高円寺1・2共用
アッパーホリゾントライト 500w	QCU5A-500W	丸茂電機	64	272×236mm	2.5kg	4灯×16セット
ローアホリゾントライト 500w	QCL5-500W8L-4C	丸茂電機	8	243×243mm	21kg	4色×2灯/1本
1kwクセノンピンスポット	XPS1003SR	USHIO	2	245×245mm		
ケーブル						
60C 延長ケーブル	10m		5			
	5m		14			
	3m		10			
	1m		4			
20C 延長ケーブル	20m		4			
	10m		46			
	5m		75			
	3m		70			
	1m		55			
20D 延長ケーブル	20m		5			
	10m		15			
	5m		10			
	3m		15			
DMX 延長ケーブル	20m		4			
	10m		30			
	5m		35			
	3m		35			
20C 3chマルチケーブル	20m		16			
	10m		22			
	5m		21			
20D 4chマルチケーブル	20m		8			
	10m		4			
	5m		4			
20C 分岐ケーブル	二又		60			
アクセサリ						
VL1000専用ベース		VARI-LIGHT	8			座・高円寺1・2共用
SF用アイリス			12			
PAR,Hiv用バンドア		丸茂電機	50			
自在ハンガー	HL-3	松村電機	70		1.3kg	許容吊下重量15kg
平置ベース(1kw用)	SHB-10	丸茂電機	10			
三又二段スタンド	ST2	丸茂電機	8	H950~1650mm		許容積載重量1段目30kg 2段目20kg
折脚	1005JBAC ランカースタンドAC	Manfrotto	6	H1030~2900mm		最大荷重10kg
2連アーム	AMT	丸茂電機	6		1.8kg	許容荷重 各10kg
1k補助スタンド	AL-105-3-STAND	東芝ライテック	6	H285~370mm		許容積載重量10kg
ゴボホルダー			50	Aサイズ		
ハイパーシート			12	6インチ		
ハイパーシート			90	8インチ		
ハイパーシート			50	SFズーム		
その他						
アルミ操作棒 (3.4-7m)	AL-MCB-L	東芝ライテック	2			
ミラーボール 450mm(変速・吊型)	MB-450-R	丸茂電機	1		7.8kg	座・高円寺1・2共用
ミラーボール 240×450mm(変速・置型)	MB-240×400-R-S	丸茂電機	1		7.8kg	座・高円寺1・2共用
* 参考 ハンガーの許容吊下荷重 鉄25kg アルミ6kg						
* 機材数は変動する事があります。ご使用前に必ずご確認ください。						

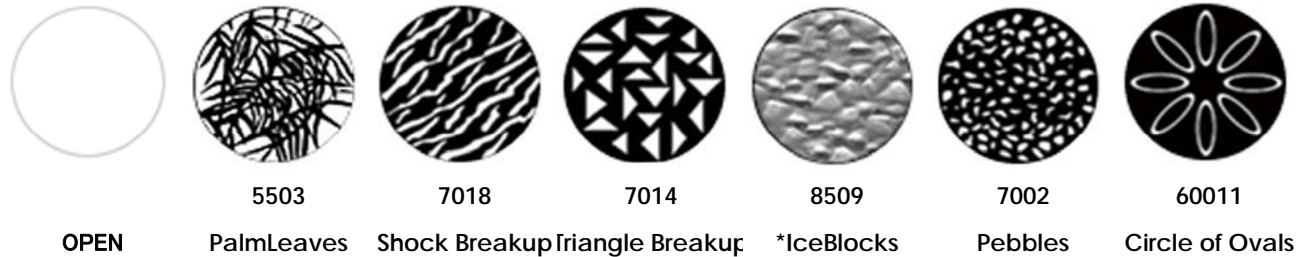
* Color Wheel



* Gobo Wheel1 [rotate]



* Color Wheel2 [Fix]



*=glass gobo

※VL3500QとVL1000のgoboの相互性はありません。

* Gobo Wheel [rotate]



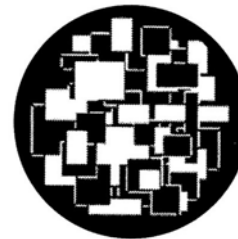
OPEN



77561
LINEAR 7



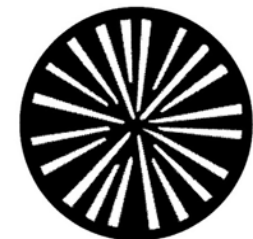
77956
CAMOUFLAGE
[BROWN]



74009
SYMMETRIC 9



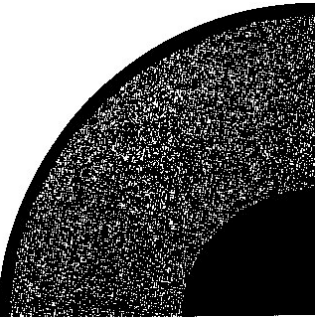

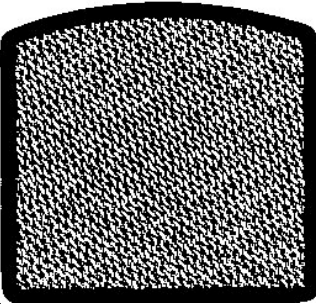
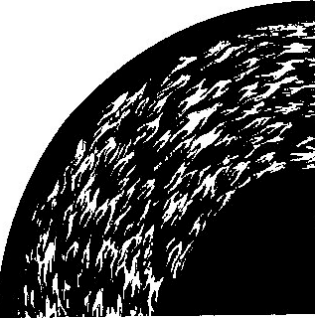
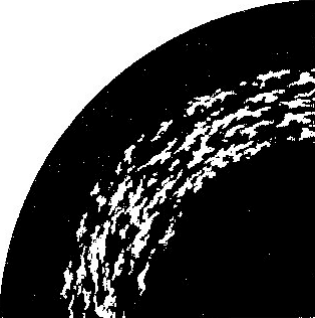
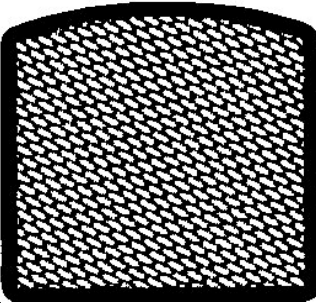
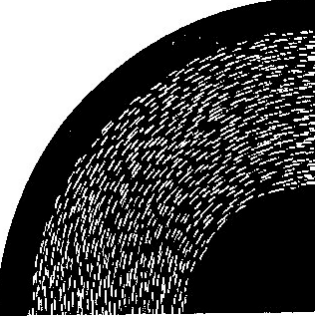
77806
LEAF BREAKUP



77658
EXPLODE

※VL1000とVL3500Qのgoboとの相互性はありません

ディスクマシンプレートリスト

	PVD-100S		PVD-108S		PVD-101S
	雪		荒雲		雪の前板
	4枚		4枚		4枚
	PVD-103S		PVD-109S		PVD-107S
	炎		雲		雨の前板
	2枚		4枚		4枚
	PVD-106S	<ul style="list-style-type: none"> ・ 全て丸茂製 ・ ホール1、ホール2 共有です。使用にあたっては事前にご相談下さい。 			
	雨				
	4枚				